

# CONSTRULLOUVERS



# CONSTRULOUVERS

**CONSTRULOUVERS**, Protege contra la luz directa del sol, creando confort, aportando protección térmica y acústica. Los diferentes distanciamientos entre lamas, ofrecen posibilidades de visibilidad, ventilación y generación de sombra sobre las fachadas del edificio



## CARACTERÍSTICAS

Longitud:	6.00 m
Ancho útil:	0.10 - 0.15 m
Usos:	Residenciales, Comerciales, Industriales e Institucionales
Aplicaciones:	Cielo falso y fachada



**BAJO  
MANTENIMIENTO**



**SISTEMA  
LIVIANO**



**CERRAMIENTO  
VERTICAL**



**RESISTENTE A ALTAS  
TEMPERATURAS**



**AHORRO  
ENERGÉTICO**

### Paleta cromática



### Paleta de materiales

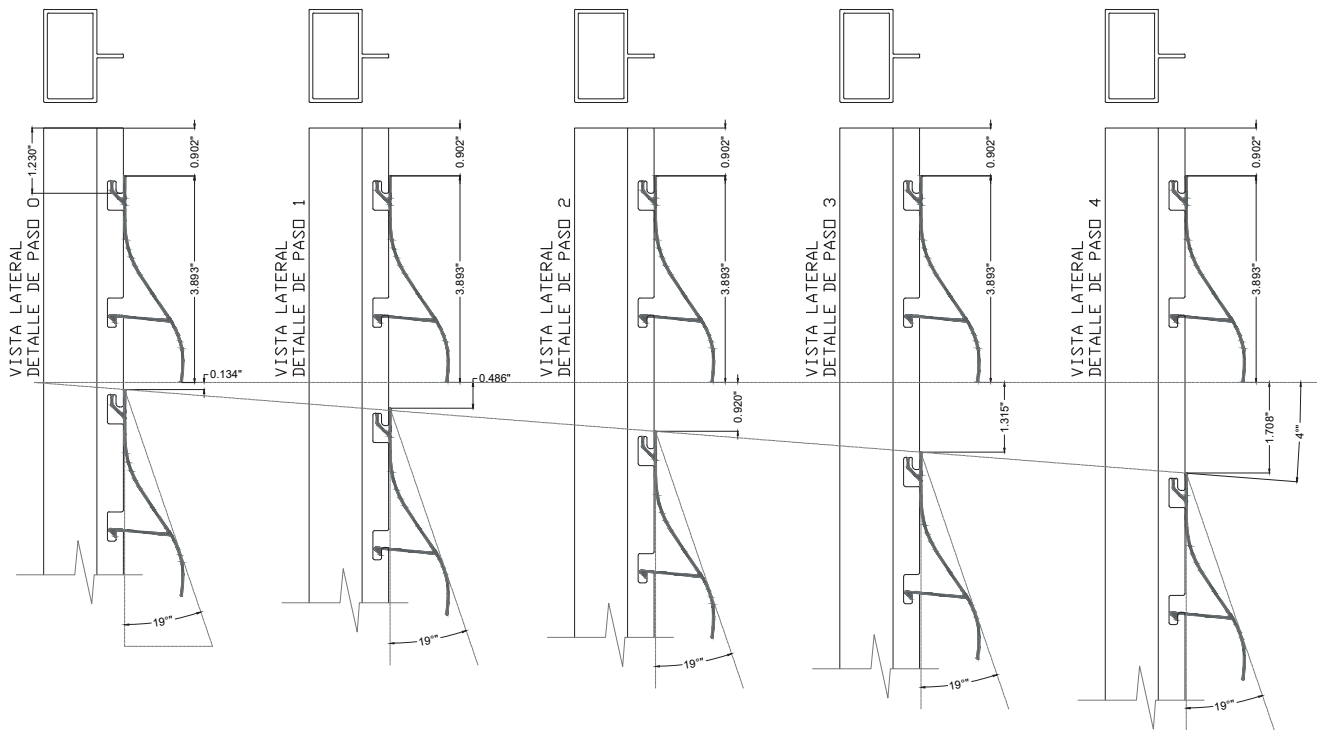


\* Paleta cromática y paleta de materiales disponibles para los sistemas construlouvers, construceiling slat, construceiling clap.

# CONSTRULOUVERS



## TIPOS DE PASOS DE LUZ EN CONSTRULOUVERS:



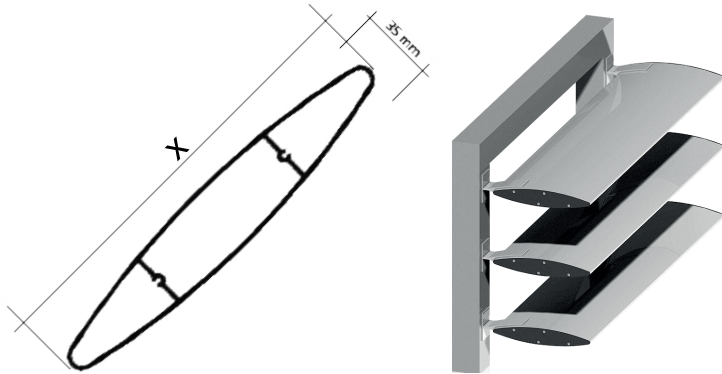
ESPECIFICACION DE LAMAS  
 PARED TIPICA: 0.040"  
 PESO: 0.281 Lb/Ft.  
 PERIMETRO: 11.635"

ESPECIFICACION DE PARALES  
 PARED TIPICA: 0.070"  
 PESO: 0.512 Lb/Ft.  
 PERIMETRO: 7.449"



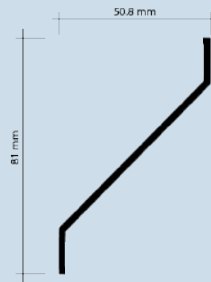
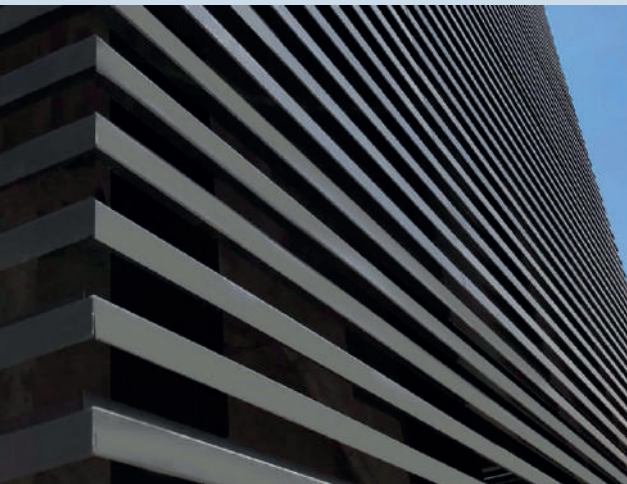
# PERFILES CONSTRULOVERS

## PERFIL OVALADO (ALA DE AVIÓN)

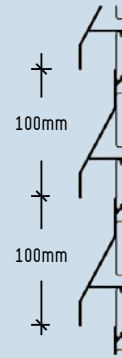


\* Variación en la longitud de perfil según el cliente lo solicite (bajo pedido)

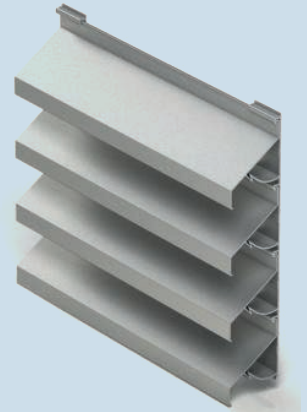
## PERFIL Z



DETALLE PERFIL

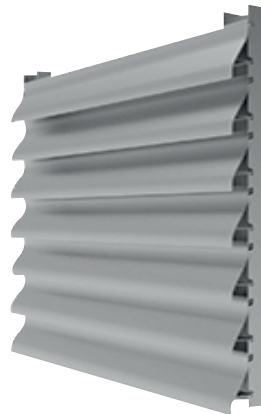
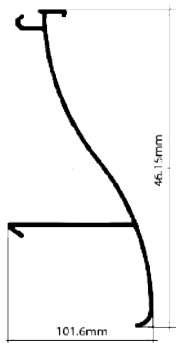


VISTA DE PERFIL



\*Variación en la longitud de perfil según el cliente lo solicite (bajo pedido)

## PERFIL S



\*Variación en la longitud de perfil según el cliente lo solicite (bajo pedido)